

# Probeunterricht an Wirtschaftsschulen in Bayern

## PU 6 Mathematik – Musterprüfung

Aufgabenteil 1	Seiten 1 bis 8	30 Minuten	20 Punkte
Aufgabenteil 2	Seiten 9 bis 14	40 Minuten	30 Punkte
Unterrichtsgespräch		20 Minuten	Schulnote

Vorname: ..... Nachname: .....

Bewertung (Erstkorrektor)		Bewertung (Zweitkorrektor)	
Punkte Teil 1	(von 20)	Punkte Teil 1	(von 20)
Punkte Teil 2	(von 30)	Punkte Teil 2	(von 30)
Summe	(von 50)	Summe	(von 50)
Note		Note	
Note Teil 1 und 2			
Note Unterrichtsgespräch			
<b>Gesamtnote</b> (schriftlich : mündlich = 2 : 1)			
..... Unterschrift (Erstkorrektor)		..... Unterschrift (Zweitkorrektor)	

**Hinweise:**

- Bei allen Aufgaben muss der Lösungsweg nachvollziehbar sein!
- Zugelassene Hilfsmittel: Teil 1: keine    Teil 2: keine

# Aufgabenteil 1

Vorname: ..... Nachname: .....

Arbeitszeit Teil 1: 30 Minuten

Maximale Punktzahl: 20 Punkte

Hilfsmittel: keine

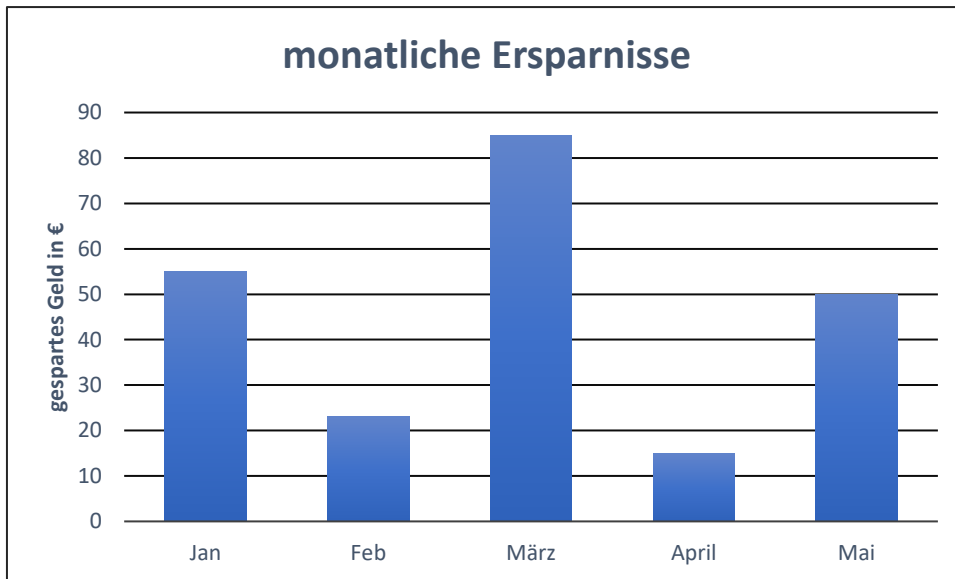








- 7 Anna möchte sich gerne eine Spielekonsole für 199,00 € kaufen. Dafür hat sie seit Januar jeden Monat ihr Taschengeld und sonstige Geldgeschenke gespart.



Kreuze an, ob die Aussage richtig oder falsch ist, oder ob keine Aussage getroffen werden kann.

	richtig	falsch	Keine Aussage möglich
Im Januar spart Anna mehr als doppelt so viel wie im Februar.			
Im Februar spart Anna am wenigsten.			
Anna hat im März Geburtstag.			
Anna kann sich die Spielekonsole kaufen.			

\_\_/2





## Aufgabenteil 2

Vorname: ..... Nachname: .....

Arbeitszeit Teil 2: 40 Minuten

Maximale Punktzahl: 30 Punkte

Hilfsmittel: keine





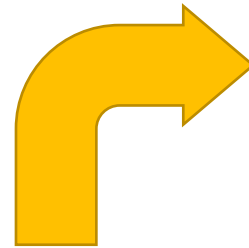


9 Bestimme nachvollziehbar, wie oft der Flascheninhalt in den Eimer passt.

A grid of 20 columns and 15 rows. On the right side of the grid, there is a black bottle labeled '500 ml' and a white bucket with a handle labeled '10 Liter'.

\_\_\_/2

10 Bestimme jeweils die Anzahl der Spiegelachsen und zeichne sie gegebenenfalls in die Symbole ein.



Anzahl der Spiegelachsen:

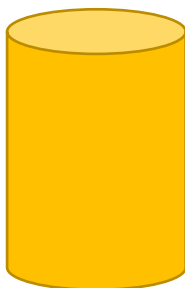
\_\_\_ Spiegelachse(n)

\_\_\_ Spiegelachse(n)

\_\_\_ Spiegelachse(n)

\_\_\_/3

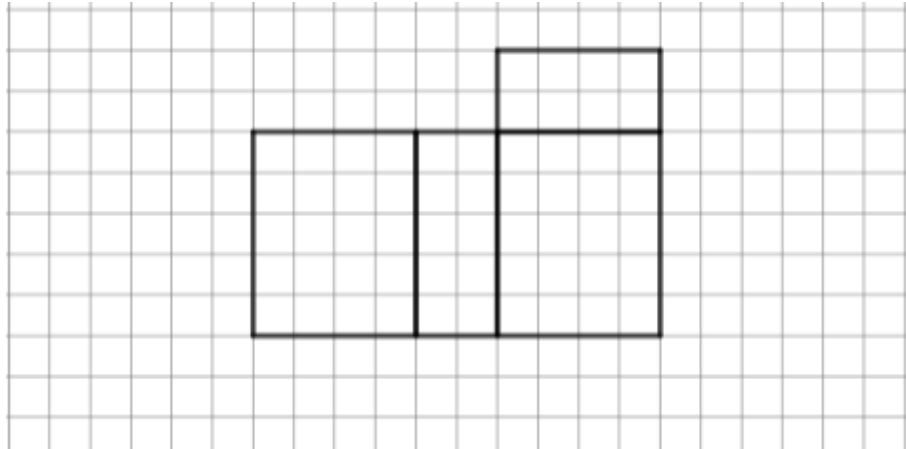
11 Fülle den Steckbrief des dargestellten Körpers aus.



Name des Körpers:	
Anzahl der Ecken:	
Anzahl der Flächen:	
Anzahl der Kanten:	

\_\_\_/2

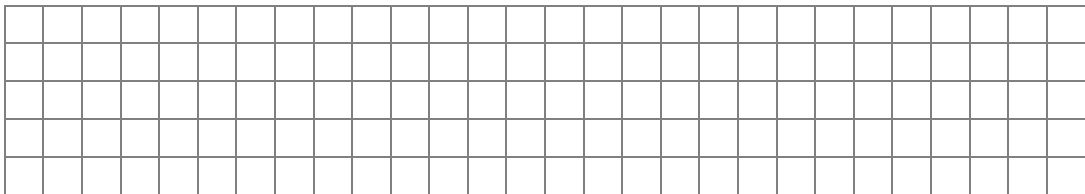
- 12 Vervollständige das Quadernetz, und färbe gegenüberliegende Seiten mit jeweils gleichen Farben.



\_\_\_/2

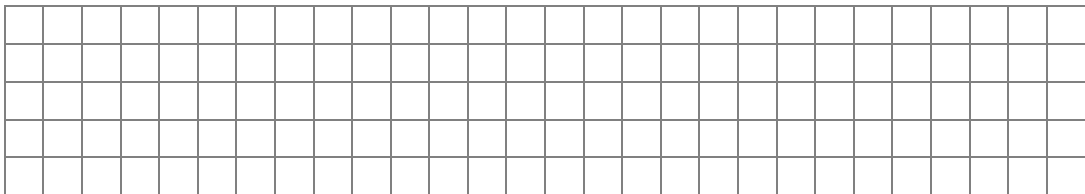
- 13 Zwei kleine Rätsel: Welche Fläche bin ich?

- 13.1 Ich habe vier Ecken und meine Seiten sind gleich lang.



\_\_\_/1

- 13.2 Ich habe keine Ecken.



\_\_\_/1

Summe \_\_\_/30